

All-in-one Touchscreen-PC von Shuttle

Shuttle X50 ist ein All-in-one PC mit einem 15,6-Zoll Touchscreen LCD-Display und einem Intel Atom 330 Dual-Core Prozessor. Dieser Rechner wurde für Heimanwender konzipiert, unterstützt bis zu 4GB Speicher, eine 2,5"-Festplatte und läuft mit dem Betriebssystem Windows XP Home oder Windows Vista Basic. Zusammen mit der integrierten Intel GMA950 Grafikkarte steht ausreichend Performance für die täglichen Internet- und Büroanwendungen zur Verfügung. Integriert sind ebenso Komponenten wie Webcam, Stereo-Lautsprecher, Cardreader und WLAN. Mit dem Touchscreen als Bedienschnittstelle kann man auf weitere externe Komponenten verzichten und sofort loslegen!

Shuttle All-in-one PC Atom Dual Core X50



Besondere Merkmale

All-in-one Design	<ul style="list-style-type: none"> Voll ausgestatteter All-in-one PC mit Display Klein: 39,1 x 32,7 x 3,6 cm (BHT) Klappständer auch als Griff verwendbar Externes, lüfterloses Netzteil (65W) Zwei Farboptionen: Weiß und Schwarz
CPU & Chipatz	<ul style="list-style-type: none"> CPU: Intel ATOM 330 Dual Core Chipsatz: Intel 945GC + ICH7
Speicher	<ul style="list-style-type: none"> 1, 2 oder 4GB DDR2-533/667 (2x SO-DIMMs) Eine 2,5" SATA-Festplatte mit bis zu 500GB
Betriebs-system	<ul style="list-style-type: none"> Windows XP Home
Display & Grafik	<ul style="list-style-type: none"> 15,6" Touchscreen-Display (1366x768) Intel GMA950 Grafikkarte, 224MB UMA VGA Video-Ausgang (Clone-Modus)
Anschlüsse	<ul style="list-style-type: none"> 5x USB Audio: Mikrofon, Line-in/out oder 5.1-Kanal Gigabit LAN, Wireless LAN (Draft-n)
Weitere integrierte Komponenten	<ul style="list-style-type: none"> 4-in-1 Cardreader 1,3 Megapixel Webcam 2x 2W Lautsprecher Mikrofon Befestigungsmöglichkeit für VESA-Halterung
Anwendung	<ul style="list-style-type: none"> Basic, Home Media



Die Bilder dienen nur zur Illustration.

Shuttle All-in-one-PC X50 – Top-Leistungsmerkmale



Steuern Sie Ihre Software mit dem Finger

Der Touchscreen ist eines der einfachsten Eingabegeräte und deshalb die erste Wahl für eine Vielzahl von Anwendungen, wo eine einfache Interaktion zwischen Mensch und PC erforderlich ist. Mit einem Touchscreen kann auf Informationen einfacher und schneller zugegriffen werden, da der Anwender für seine Auswahl lediglich intuitiv den Bildschirm berühren muss. Darüber hinaus ist natürlich weiterhin der Anschluss von Maus und Tastatur per USB möglich.

Atom
Dual Core



Dual Core. Do more.

Fast alle verfügbaren Netbooks und All-in-one-PCs mit Atom-Prozessor verwenden die ursprüngliche Single-Core-Ausführung. Shuttle hebt sich dagegen mit seinem All-in-one-PC X50 ab, indem es die leistungstärkere Dual-Core-Version Intel Atom 330 integriert. Dies führt zu einem spürbar besseren Reaktionsverhalten beim Arbeiten unter Windows, insbesondere bei Multithreading-Anwendungen.



All-in-one PC

Der Shuttle All-in-one PC X50 integriert bereits die üblichen PC-Komponenten in einem Gerät, die bei herkömmlichen Desktop-PCs zusätzlich angeschafft werden müssen. Dies schließt z.B. folgende Komponenten mit ein: Webcam, Mikrofon, Mainboard, Display, Touchscreen-Eingabegerät, Wireless-LAN-Modul und Stereo-Lautsprecher. Das spart neben Geld auch Platz und sieht dabei viel aufgeräumter aus.



Klein und schick

Der Shuttle All-in-one PC X50 hat mit nur 3,6cm Tiefe ein schlankes, kompaktes Design und bietet darüber hinaus eine erstklassige Funktionalität. Das dezente Design lässt zunächst nicht auf einen kompletten PC schließen. Dieser schlanke PC findet selbst unter engsten Verhältnissen immer einen Platz – ob als Blickfang auf dem Schreibtisch oder als Schmuckstück im Wohnzimmer.



Lüfterloses Netzteil

für flüsterleisen Betrieb



Kensington Diebstahlsicherung

Ein Drahtseil mit Öse wird um einen festen Gegenstand geschlungen und hat am anderen Ende ein Schloss, welches in einer ca. 3x7mm großen Öffnung am PC verankert wird. Das Schloss mit Drahtseil ist nicht im Lieferumfang enthalten.



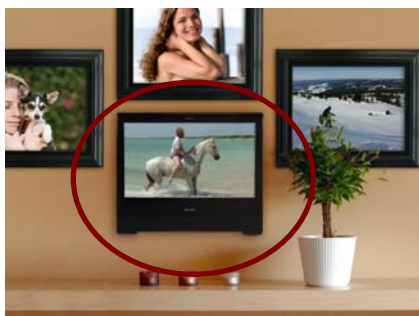
VGA Anschluss

Dieser VGA-Anschluss dient zum Anschließen eines zweiten Displays oder eines Beamer, der im Klonemodus betrieben werden kann.



Tragegriff

Der Ständer des X50 wurde idealerweise so konstruiert, dass er hochgeklappt auch als Tragegriff funktioniert. So lässt sich das Gerät leicht mit einer Hand transportieren.



VESA-Halterung

Wenn man den Ständer entfernt, kommen vier Gewindebohrungen zum Vorschein, an die sich eine handelsübliche 100mm VESA-Halterung (z.B. zur Wandmontage) montieren lässt.



Zwei Farboptionen

Weiß und Schwarz

Shuttle X50 Übersicht (Anschlüsse, Buttons, etc.)



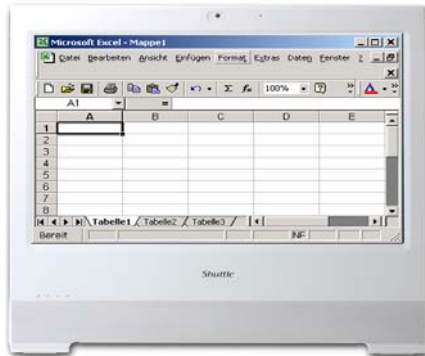
- | | | | | | |
|---|-------------------------|----|----------------------------------|----|--------------------------|
| 1 | Touchscreen LCD Display | 8 | Stand (oder Griff) | 15 | Eingang für das Netzteil |
| 2 | Webcam | 9 | Kensington Lock | 16 | Cardreader |
| 3 | Mikrofon | 10 | Lüftungslöcher | 17 | Audio Line-in |
| 4 | Lautsprecher | 11 | Ein-/Aus-Button | 18 | Audio Line-out |
| 5 | Anzeige-LEDs | 12 | Stylus-Stift mit Halterung | 19 | Mikrofon-Eingang |
| 6 | VESA-Befestigung | 13 | USB-Anschlüsse (5x) | 20 | Gigabit LAN Port (RJ45) |
| 7 | VGA-Ausgang | 14 | Einstell-Buttons für das Display | | |

© 2009 Shuttle Computer Handels GmbH (Deutschland). Änderungen ohne Ankündigung vorbehalten. Die Bilder dienen nur zur Illustration.

Shuttle X50 – Anwendungsbeispiele



Unterhaltung
Musik, Video, Foto-Galerie, TV*
*) TV Tuner USB Stick erforderlich



Büroarbeit
Banking, Shopping, Word/Excel



Steuerung
Überwachung, Heimautomatisierung, Steuergerät



Kassensystem
Produktauswahl, Kalkulation



Weiterbildung
In der Schule, zu Hause, für Kinder und Erwachsene



Kommunikation
Email, VoIP, Messenger, Blog, Videokonferenz



Präsentationen
Visuelle Werbepattform am POS, Unterhaltung, Anzeige von Informationen im öffentlichen Bereichen

Shuttle X-Series Barebone X50 Spezifikation

Gehäuse	Farbe: Weiß oder Schwarz Abmessungen: 39,13 x 32,7 x 3,6 cm (BxHxT) = 4,73 Liter Mit 100mm-VESA-Montagehalterung
Betriebs-system	Windows XP Home
Touchscreen	Bildschirm für Berührungseingabe mit dem Finger. Resistive Technologie für Ein-Finger-Bedienung (Single Touch) Mitgelieferter Eingabestift (Stylus pen) für den Touchscreen
15,6-Zoll Display	15,6" LCD Display, Seitenverhältnis: 16:9 Auflösung: 1366x768 = 1,05 Megapixel Regelbare Hintergrundbeleuchtung: Hochleistungs-LED OSD-Display-Einstellungen (On Screen Display)
Intel Atom Prozessor	Intel Atom Dual Core 330 Prozessor (Codename: Diamondville) 2x 1,6 GHz Kerntakt, 533 MHz FSB 2x 512kB L2-Cache Unterstützt Hyper-Threading (insgesamt 4 Threads) TDP = 8 Watt
Arbeits-speicher	2x 144 Pin SO-DIMM Steckplätze unterstützt DDR2-533/667 Bis zu 4GB Speicherkapazität (max. 2 GB pro Modul)
Chipsatz	Intel® 945GC+ICH7 Express Chipsatz
Festplatte	Eine 2,5" Serial-ATA Festplatte bis zu 500GB
Cardreader	Integrierter Multiformat 4-in-1-Card-Reader (USB 2.0) Unterstützt die Speicherkarten-Formate: SD, MMC, MS und MS-pro
Integrierte Grafik-funktion	Intel Graphics Media Accelerator 950 (GMA950) Verbesserter Datendurchsatz durch PCI-E x1-Anbindung 333MHz Taktfrequenz des Grafikprozessors DX8/DX9-Unterstützung mit erweiterten 3D-Funktionen Dynamic Video Memory Technology (DVT) 3.0, Shared Memory max. 224MB Video-Ausgang: analoger 15-pol. D-Sub VGA Unterstützt zusätzlichen Monitor im Clone-Modus.

5.1 Kanal Sound, Mikrophon, Lautsprecher	<p>Audio Realtek® ALC 662 5.1-Kanal High-Definition Audio</p> <p>Drei analoge 3,5mm Audio-Anschlüsse:</p> <ol style="list-style-type: none"> 1) Line-out vorne (Kopfhörer) 2) Line-out hinten (umschaltbar auf Mikrophon-Eingang) 3) Line-out Mitte (umschaltbar auf Line-in) <p>Im Gehäuse integriert: Mikrophon und 2x 2W Lautsprecher</p>
Gigabit Netzwerk	<p>Realtek 8111C Ethernet Netzwerk-Controller (Gigabit)</p> <p>Unterstützt 100 / 1.000 MBit/s Datentransferrate</p> <p>Unterstützt Wake-on-LAN (WOL)</p>
Wireless LAN	<p>Unterstützt den Standard 802.11 b/g und Draft-n</p>
Anschlüsse	<p>VGA-Anschluss (D-Sub 15-pol., analog)</p> <p>5x USB 2.0</p> <p>GigaBit LAN (RJ45)</p> <p>Audio 5.1 Kanal (umschaltbar auf Mikrophon, Line-in, Line-out)</p>
LEDs und Buttons	<p>Festplatten-LED</p> <p>Audio Aufnahmepegel LED</p> <p>Ein-/Ausschaltbutton</p> <p>On Screen Display button (OSD)</p> <p>Regler für die Hintergrundbeleuchtung</p>
Netzteil	<p>Externes 65 Netzteil (lüfterlos)</p> <p>Eingang: 100-240V AC, 50-60Hz, Ausgang: 19V DC</p> <p>Abmessungen: 108x46x30mm, Farbe: Schwarz</p>
Zubehör	<p>X50 Anwenderhandbuch</p> <p>X50 Systemhandbuch</p> <p>Treiber CDROM</p> <p>Recovery CDROM</p> <p>Eingabestift (Stylus pen) für den Touchscreen</p> <p>Externes Netzteil</p>
Zertifikate	<p>Sicherheitszertifikate: UL TÜV, CB, BSMI</p> <p>EMI-Zertifikate: CE, FCC, BSMI, C-tick</p> <p>Weitere Zertifikate: WHQL Windows XP Home, Energy Star 4.0</p>
Umgebungsparameter	<p>Betriebstemperatur: 0-35°C</p> <p>Luftfeuchtigkeit: 0-60%</p>